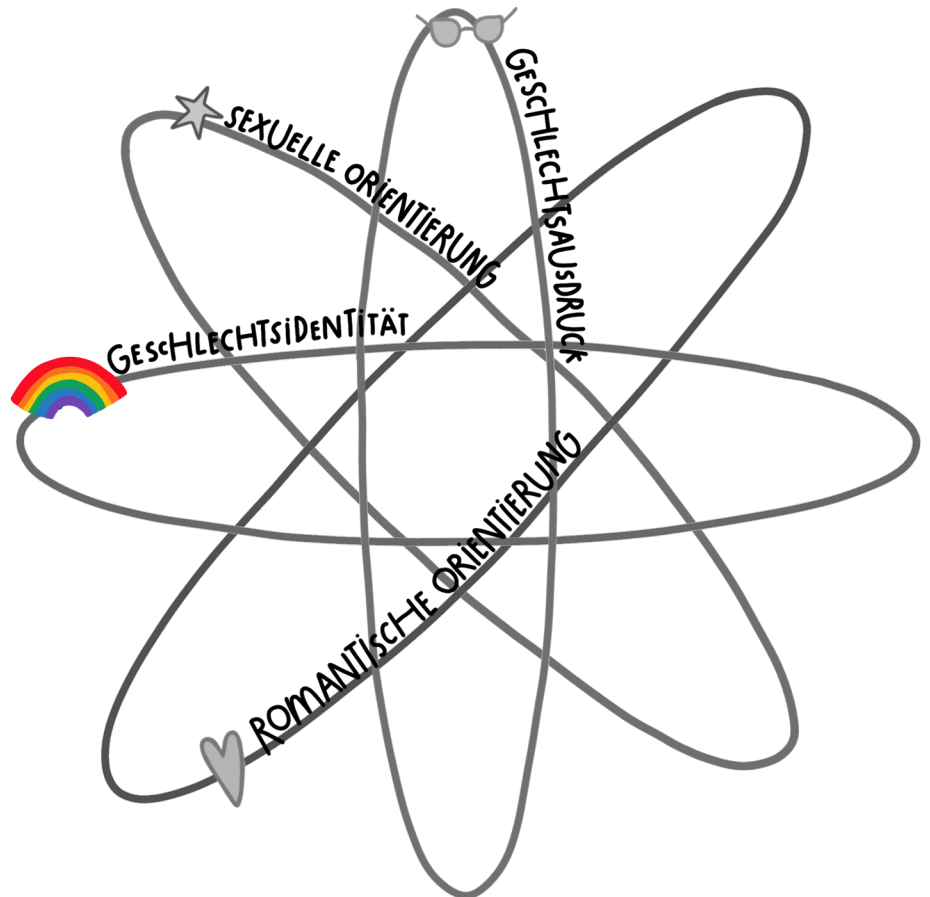




Bei der Geburt bekommen wir ein Körpergeschlecht zugewiesen. Es kann aber sein, dass das nicht mit deiner Geschlechtsidentität oder deinem Geschlechterwissen übereinstimmt. Wo auf, unter, neben, in der Ellipse würdest du dich sehen?

Geschlechtsidentität oder Geschlechterwissen

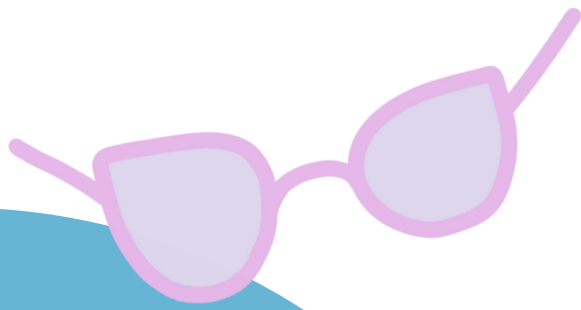
Geschlechtsidentität oder Geschlechterwissen beschreiben, welchem Geschlecht ich mich innerlich zugehörig fühle.



Beispiele für Geschlechtsidentität oder Geschlechterwissen

- **trans* Person:** Meine Geschlechtsidentität stimmt nicht mit dem Geschlecht überein, das ich bei der Geburt zugewiesen bekommen habe.
- **cis Mädchen:** Meine Geschlechtsidentität stimmt mit dem Geschlecht überein, das ich bei der Geburt zugewiesen bekommen habe.
- **cis Junge:** Meine Geschlechtsidentität stimmt mit dem Geschlecht überein, das ich bei der Geburt zugewiesen bekommen habe.
- **Mädchen*:** Ich fühle mich als Mädchen* – unabhängig von meinem Körpergeschlecht.
- **Junge*:** Ich fühle mich als Junge* – unabhängig von meinem Körpergeschlecht.
- **nicht-binär:** Ich kann oder will mich nicht in männlich und weiblich einordnen (lassen).
- **genderfluid:** Meine Geschlechtsidentität ist fließend und verändert sich.
- **agender:** Ich fühle mich keinem Geschlecht zugehörig oder geschlechtsneutral.
- Hm, das weiß ich jetzt gar nicht so genau...
- _____

Dir fehlt hier noch was? Dann schreib es einfach dazu!



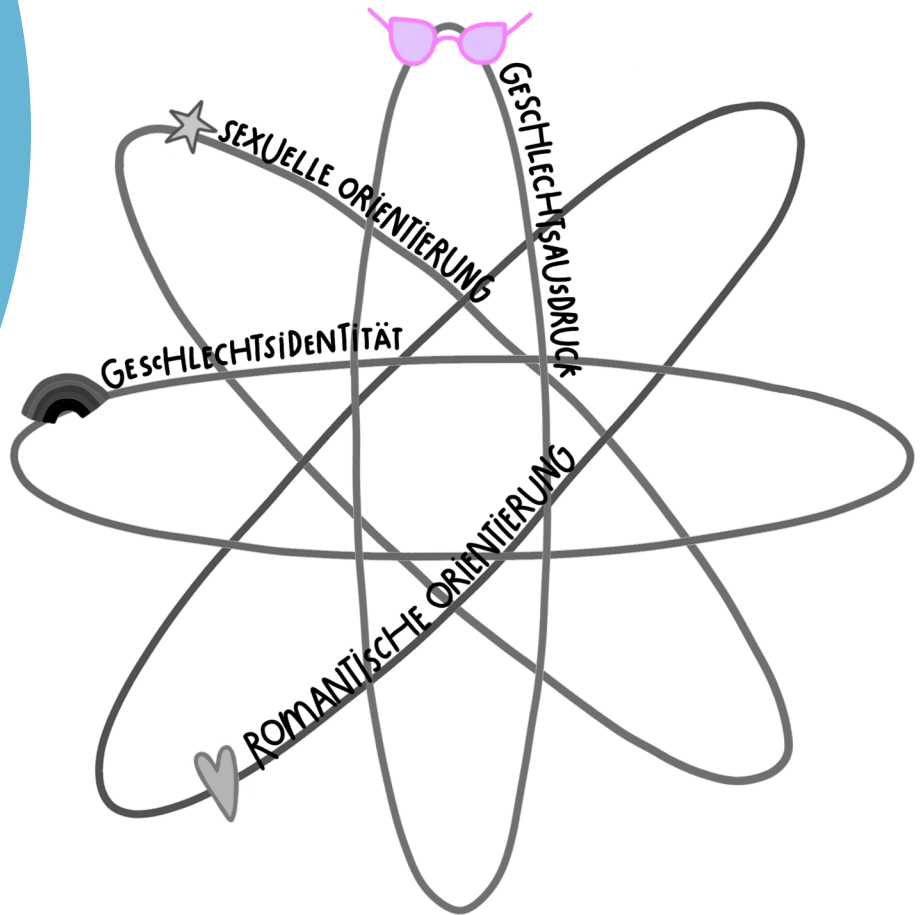
Geschlechtsausdruck

Der Geschlechtsausdruck beschreibt, wie ich mich kleide, spreche und bewege und so mein Geschlecht zum Ausdruck bringe.



genderUNICAT
weiß: Geschlechts-
identität oder Ge-
schlechterwissen und
Geschlechtsausdruck
können unterschied-
lich sein!

Wie würdest du deinen Ge-
schlechtsausdruck beschreiben?
Kleidest du dich eher nach
männlichen oder weiblichen
Modevorgaben oder ganz
nach deinem eigenen Ge-
schmack? Sprichst oder
benimmst du dich so, wie
es von dir (als Junge
oder Mädchen)
anscheinend
erwartet wird?



Beispiele für Geschlechtsausdruck:

- **feminin:** weiblicher Geschlechtsausdruck
- **maskulin:** männlicher Geschlechtsausdruck
- **androgyn:** männliche und weibliche Eigenschaften im Geschlechtsausdruck vereint
- **geschlechtsneutral:** kein Bezug auf ein bestimmtes Geschlecht
- **genderfluid:** Geschlechtsausdruck ist fließend und verändert sich
- Hm, das weiß ich jetzt gar nicht so genau...
- _____

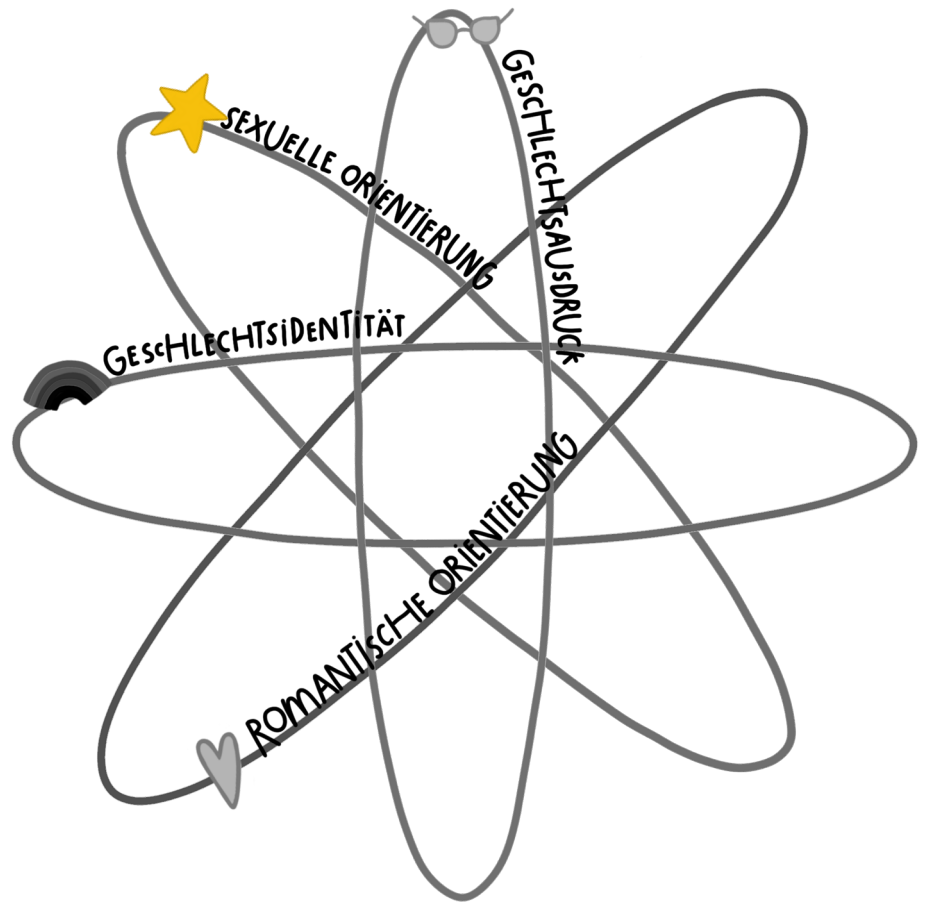
Dir fehlt hier noch was? Dann schreib es einfach dazu!



Sexuelle Orientierung

Die sexuelle Orientierung beschreibt, zu welchen Personen ich mich sexuell hingezogen fühle.

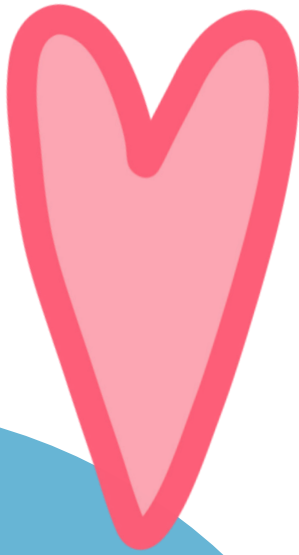
Von welchen Personen fühlst du dich sexuell angezogen? Welches Geschlecht hat dieser Mensch / haben diese Menschen?



Beispiele für sexueller Orientierung:

- **lesbisch:** Eine Frau* fühlt sich von einer Frau* sexuell angezogen.
- **schwul:** Ein Mann* fühlt sich von einem Mann* sexuell angezogen.
- **heterosexuell:** Eine Frau* fühlt sich von einem Mann* sexuell angezogen oder ein Mann* fühlt sich von einer Frau* sexuell angezogen.
- **pansexuell:** Menschen fühlen sich von Menschen, egal welchen Geschlechts, angezogen.
- **asexuell:** Menschen, die sich von niemanden sexuell angezogen fühlen.
- **bisexuell:** Eine Frau* fühlt sich von Frauen* und Männern* sexuell angezogen oder ein Mann* fühlt sich von Frauen* und Männern* sexuell angezogen.
- Hm, das weiß ich jetzt gar nicht so genau...
- _____

Dir fehlt hier noch was? Dann schreib es einfach dazu!



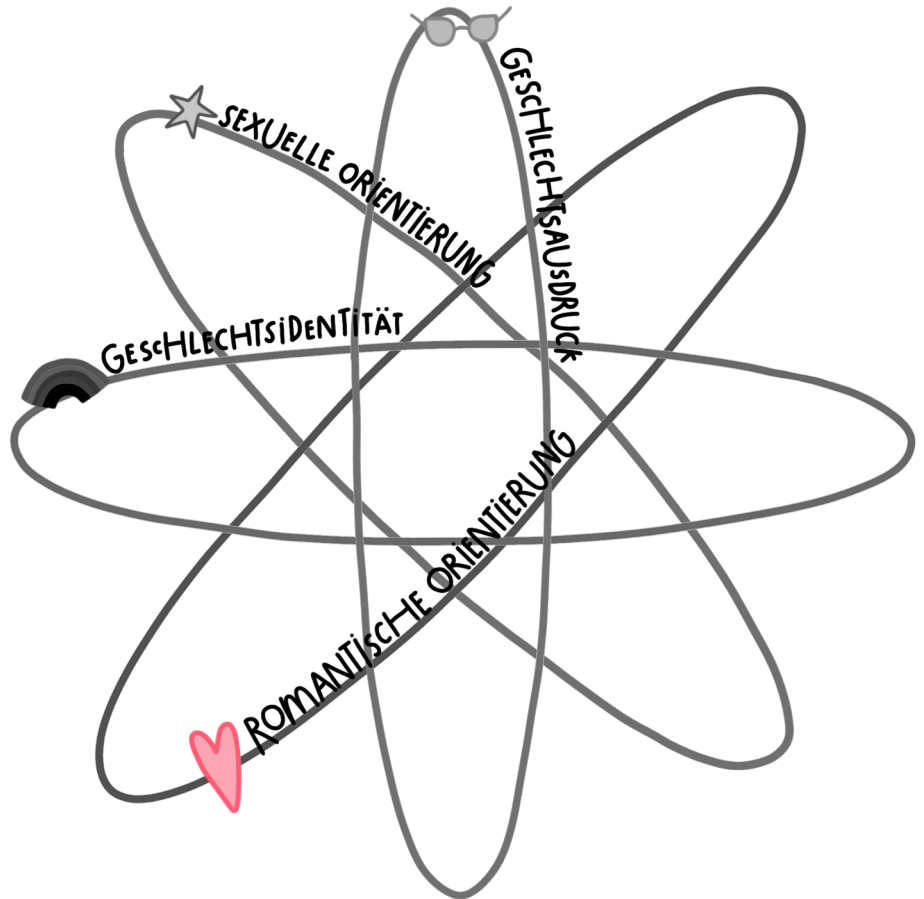
Romantische Orientierung

Die romantische Orientierung beschreibt, in welche Personen ich mich verliebe.

genderUNICAT weiß:
Die sexuelle Orientierung und die romantische Orientierung können unterschiedlich sein.



Welches Geschlecht hat die Person, in die du dich verliebst? Bei wem bekommst du Schmetterlinge im Bauch?



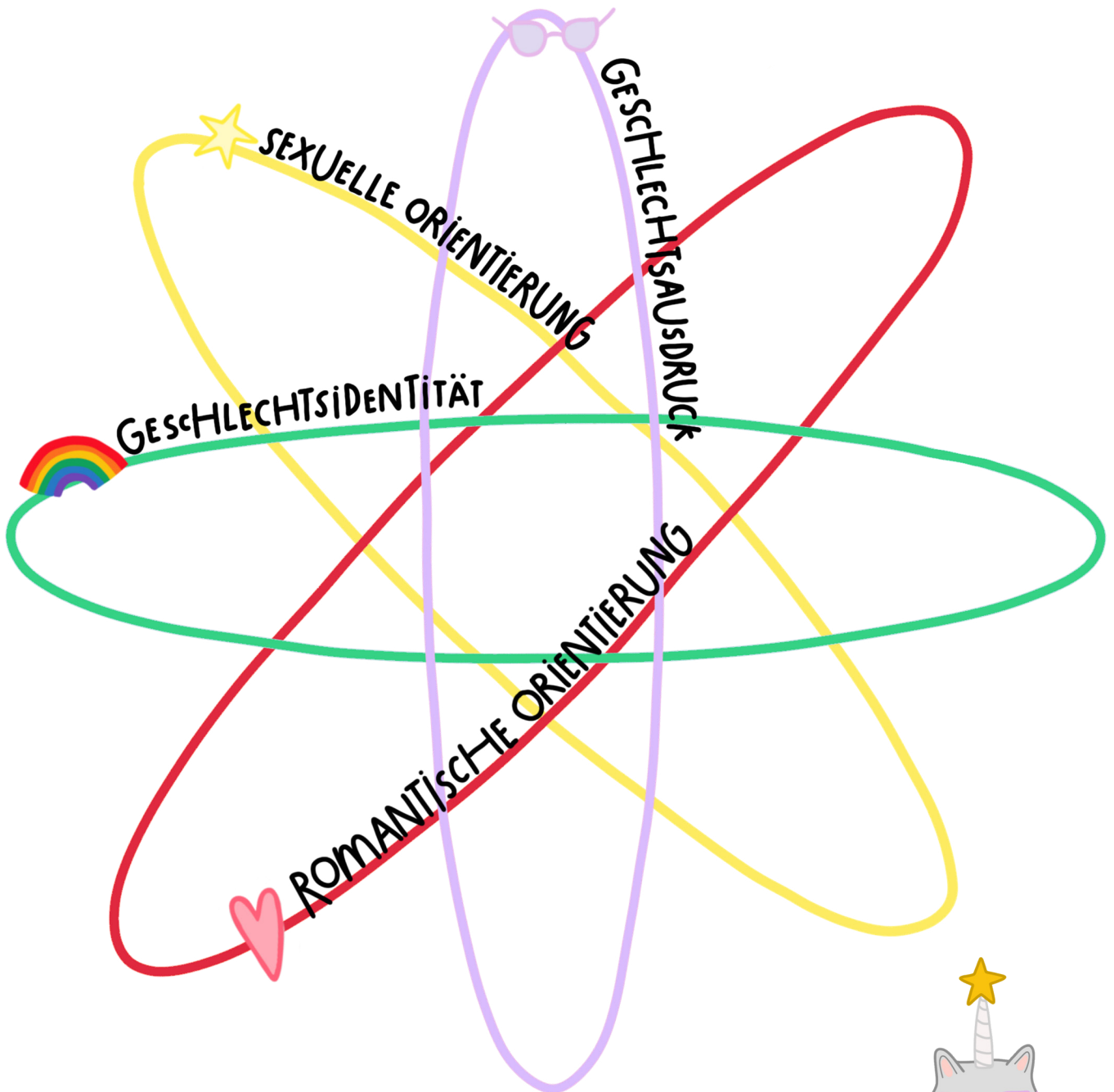
Beispiele für romantische Orientierungen:

- **homoromantisch:** Eine Frau* verliebt sich in eine Frau* oder ein Mann* verliebt sich in einen Mann*.
- **heteroromantisch:** Eine Frau* verliebt sich in einen Mann* oder ein Mann* verliebt sich in eine Frau*.
- **panromantisch:** Menschen verlieben sich in Menschen, egal welchen Geschlechts.
- **aromantisch:** Menschen, die sich in niemanden verlieben.
- **biromantisch:** Eine Frau* verliebt sich in Frauen* und Männer* oder ein Mann* verliebt sich in Frauen* und Männer*.
- Hm, das weiß ich jetzt gar nicht so genau...
- _____

Dir fehlt hier noch was? Dann schreib es einfach dazu!

Mein ganz persönliches genderUNIVERSE

Hier geht's um dich und du bestimmst!
Schreiben, zeichnen, kleben – du kannst
dein genderUNIVERSE so gestalten, dass die
ganze Welt es versteht oder bloß du. Nur du
entscheidest, wem du dein genderUNIVERSE
zeigen möchtest!



Mein Pronomen _____

Mein bevorzugter Name _____

